

Anlage 1 zum ADAC Bördesprint 2h Cup 2016
"Spezifikationsblatt zum ADAC BMW E36 318ti compact Cup"

”

**zugelassene
Fahrzeuge**

Für den 318 TI Cup ist ausschließlich das Fahrzeug vom Typ BMW E36 Compact zugelassen.

**Fahrzeugansicht
vorn**

(M-Schürze + Lippe)



**Fahrzeugansicht
hinten**

(Serienschürze)



**Fahrzeugansicht
seitlich**

(M-Schweller wahlweise
zulässig)



**Grundlagen der
technischen
Bestimmungen**

- DMSB Reglement Gruppe F
- allgemeine Bestimmungen
- Definitionen und Klarstellungen zum technischen Reglement (DMSB-Handbuch, blauer Teil)
- vorliegendes *Spezifikationsblatt zum ADAC BMW E36 318ti compact Cup*

**Fahrzeug-
Mindestgewicht**

Die Fahrzeuge müssen zu jedem Zeitpunkt der Veranstaltung ein Mindestgewicht von 1030 kg ohne Fahrer/in aufweisen.

Überrollkäfig

Hersteller: Wiechers
Einschraubkäfig gemäß DMSB-Zertifikatsnr.: 2-446/67-S

Motor

Hersteller: BMW AG
Typ: M44B19
max. Hubraum: 1.895 ccm ($\pm 3\%$)
Abregeldrehzahl: 6450 U/min ($\pm 3\%$)
Motorleistung: max. 103 kW ($\pm 3\%$)

Abgasanlage

Serienanlage bis Katalysator in Verbindung mit Eigenbau TWRS Abgasanlage mit Sportauspuff N1 Style Gruppe A /1 x 100 mm – 63,5 mm
Kennzeichnung: TWRS AA + Seriennummer



Bremsanlage
vorn

Serienstand BMW E36 325i (innenbelüftet) in Verbindung mit Stahlflexbremsschläuchen und folgenden Bremsbelägen:

Typ: Sportbremsbelag
Kennzeichnung: TWRS



Bremsanlage
hinten

Serienstand BMW E36 318ti Compact (volle Bremsscheibe) in Verbindung mit Stahlflexbremsschläuchen und folgenden Bremsbelägen:

Typ: Sportbremsbelag
Kennzeichnung: TWRS



Räder	BMW Serienstahlfelge 15 Zoll
Reifen	Hersteller: Nankang Typ: NS-2R Hersteller: Nankang Typ: AR-1
Fahrwerk vorn links	Hersteller: KW Seriennummer: 396 20 2C4
Fahrwerk vorn rechts	Hersteller: KW Seriennummer: 396 20 3C4
Federn vorn	Hersteller: KW Seriennummer: 601 10 9XX Kennzeichnung: TWRS
Fahrwerk hinten	Hersteller: KW Seriennummer: 396 20 4B7
Federn hinten	Hersteller: KW Seriennummer: 601 10 9XX Stabilisator: Serie Kennzeichnung: TWRS
Innenraumkabelbaum + Starterleiste	Hersteller: TWRS beinhaltet: Startknopf, Zündschalter 1, Zündschalter 2, Warnblinkschalter, Steckdose



**Lenkradnabe /
Lenkradverschluss**

Kennzeichnung: TWRS LN + Seriennummer +
Teilenummer



Domstrebe

Hersteller: Wiechers
Seriennummer: 061009



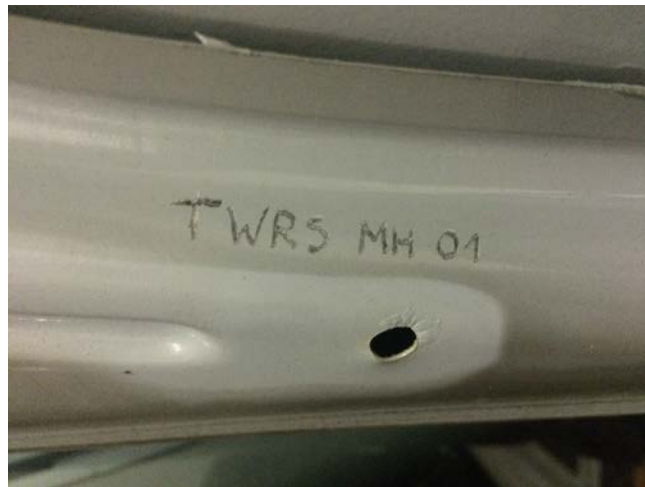
Heckspoiler

Hersteller: TWRS
Kennzeichnung: TWRS HS + Seriennummer

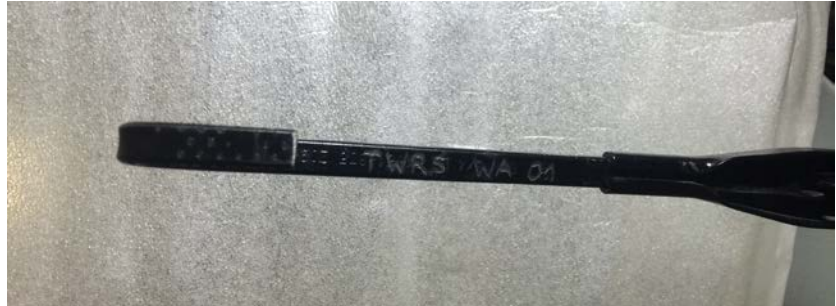


Motorhaube

Hersteller: TWRS
Kennzeichnung: TWRS MH + Seriennummer



Frontscheibenwischer Hersteller: TWRS
Typ: Einarmwischer hochgestellt
Kennzeichnung: TWRS WA + Seriennummer



Hinterachsaufhängung Hersteller: TWRS
(Achskörperlager) Kennzeichnung: TWRS HA + Seriennummer +
Seitenkennbuchstabe



Motorlager

Hersteller: TWRS
Kennzeichnung: TWRS ML + Seriennummer +
Seitenkennbuchstabe



Getriebelager

Hersteller: TWRS
Kennzeichnung: TWRS GL + Seriennummer +
Seitenkennbuchstabe



Spurverbreiterung

Hersteller: TA Technix
Gesamtspurbreite: 40mm

Stehbolzen

Hersteller: Sandtler

Karosserie

siehe Bilder Fahrzeugansicht + Heckspoiler + Motorhaube

Differential

Hersteller: BMW AG
Typ: offen
Übersetzung: 3.38

Sonstiges

Die Feststellbremse und ihre Funktion müssen demontiert sein.

Dieses Spezifikationsblatt zum ADAC BMW E36 318ti compact Cup besteht aus 9 Seiten und ist nur in Verbindung mit der Rahmen-Ausschreibung für Rundstrecken-Serien im Automobilsport -ADAC Bördesprint 2h Cup 2016- gültig.